

Diabetes mellitus y riñón

Lugones Editorial | Updated on: 11 noviembre, 2025

DIABETES



“Diabetes mellitus y riñón: enfoque transdisciplinario” es la nueva obra de la Dra. Alicia Elbert. Con la participación de destacados especialistas y el aval de la SAD y la SAN, el libro propone un modelo de atención centrado en el paciente. Disponible en edición impresa y eBook

Lugones Editorial©

La diabetes mellitus y la hipertensión arterial son las principales causas de la enfermedad renal crónica (ERC), y la obesidad juega un rol importante entre los factores de riesgo y susceptibilidad.

Un 10% de la población global padece **algún grado de enfermedad renal**, y más de 2 millones de personas requieren actualmente tratamiento de reemplazo renal mediante diálisis o trasplante. Sin embargo, muchos más lo necesitan y aún no lo reciben o desconocen su condición.

En la mayoría de los países -incluida la Argentina- la diabetes es la causa más frecuente de ingreso a diálisis crónica, situación que se acompaña de un mayor riesgo de morbilidad cardiovascular.

Para adquirir este libro comunicarse por: Mail: comercial@lugones.com.ar /Whatsapp: +54 9 11 2658-7144

RECIENTES

More >



Diabetes
Semaglutida para el manejo de la obesidad



Diabetes
“¡Eso no se come!”: una mirada crítica sobre la obesidad



Diabetes
Obesidad monogénica



Pacientes
Diabetes sin miedo



Pacientes
¿Cómo controlar la diabetes en las fiestas?



Dermatología
Pie diabético: desbridamiento enzimático

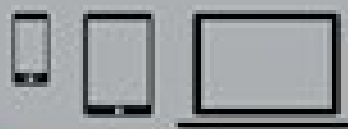


"Diabetes mellitus y riñón: enfoque transdisciplinario", libro escrito por la Dra. Alicia Elbert, nefróloga especialista en diabetes y referente en la materia

Frente a este escenario, los profesionales de la salud requieren herramientas sólidas y actualizadas que los acompañen en la compleja tarea de atender a pacientes con diabetes y enfermedad renal.

Respondiendo a esa necesidad, surge *"Diabetes mellitus y riñón: enfoque transdisciplinario"*, libro escrito por la **Dra. Alicia Elbert, nefróloga especialista en diabetes** y referente en la materia y Directora del Centro de Enfermedades Renales e Hipertensión Arterial (CEREHA), Buenos Aires.

Incluye eBook



Alicia Elbert

Diabetes mellitus y riñón

Enfoque transdisciplinario



SOCIEDAD ARGENTINA
DE DIABETES



SAN
SOCIEDAD ARGENTINA
DE NEFROLOGÍA



EDICIONES
Journal

Frente a este escenario, los profesionales de la salud requieren herramientas sólidas y actualizadas que los acompañen en la compleja tarea de atender a pacientes con diabetes y enfermedad renal

Una obra de consulta integral y práctica

El libro reúne a más de un centenar de especialistas de diferentes disciplinas y cuenta con el aval y la participación activa de la **Sociedad Argentina de Diabetes (SAD)** y la Sociedad Argentina de Nefrología (SAN). Su estructura comprende 16 capítulos, que recorren en profundidad las múltiples aristas de la interrelación entre diabetes y enfermedad renal crónica.

Esta obra se convierte en un aliado imprescindible para la práctica médica en múltiples especialidades: medicina clínica e interna, nefrología, endocrinología y diabetes. Publicada en su primera edición en 2022, cuenta con 389 páginas de contenido riguroso y actualizado.

**Para adquirir este libro comunicarse por: Mail: comercial@lugones.com.ar
/Whatsapp: +54 9 11 2658-7144**



SOCIEDAD ARGENTINA DE DIABETES



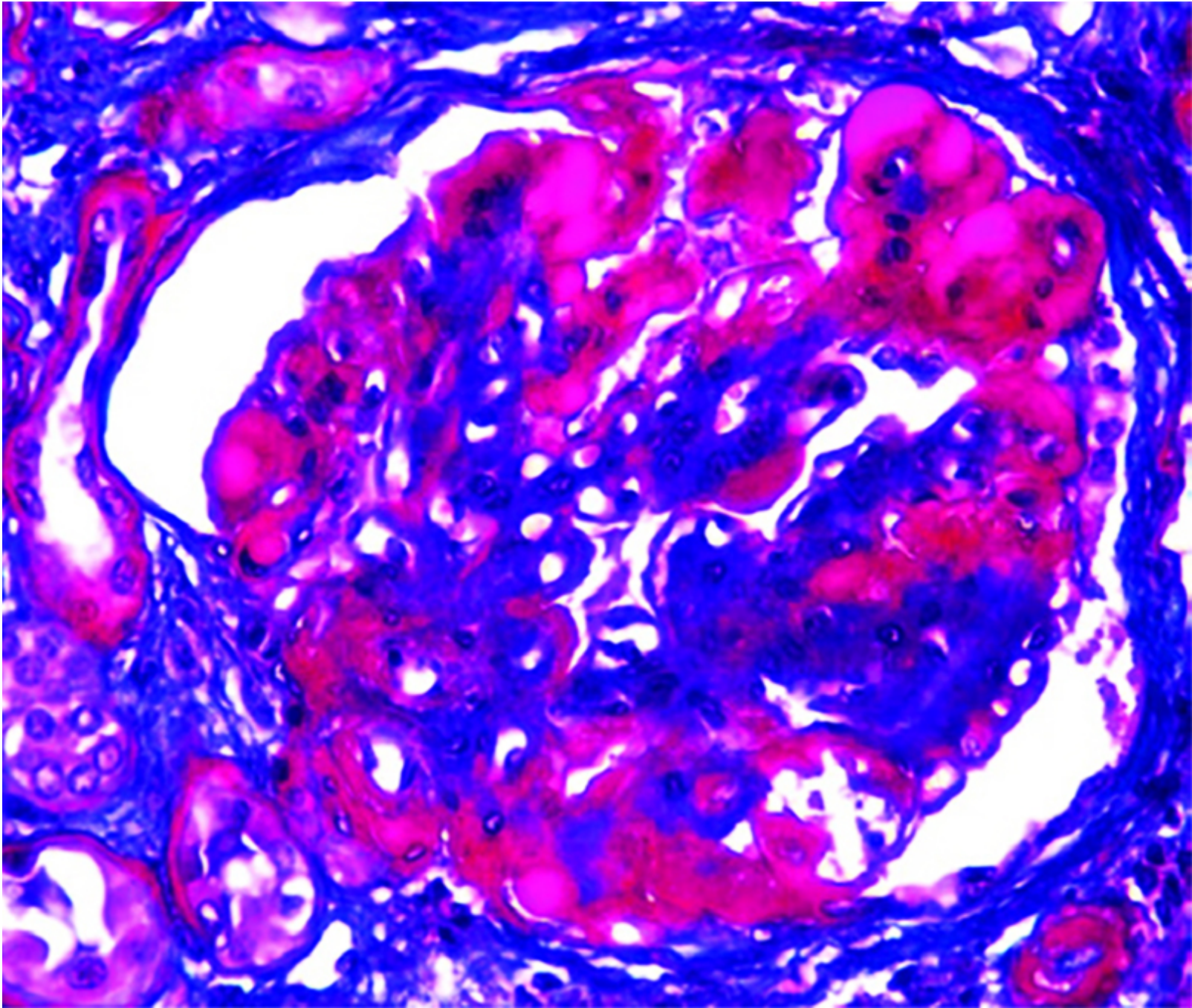
SAN

SOCIEDAD ARGENTINA
DE NEFROLOGÍA

El libro reúne a más de un centenar de especialistas de diferentes disciplinas, y cuenta con el aval y la participación activa de la SAD y la SAN

Entre los temas que se abordan se destacan

- Epidemiología y clasificación de la **enfermedad renal diabética**.
- **Impacto de la obesidad** como factor de riesgo de progresión.
- Herramientas diagnósticas y de seguimiento de la enfermedad.
- **Factores de riesgo cardiovascular en diabetes** y enfermedad renal crónica.
- Estrategias nutricionales adaptadas a los diferentes estadios de ERC.
- Uso de **drogas antidiabéticas clásicas y nuevas terapias** (iSGLT2, GLP-1).
- Abordaje en pacientes en diálisis y **trasplante renal**.
- Consideraciones en pediatría, adolescencia, embarazo y anticoncepción.



“Diabetes mellitus y riñón: enfoque transdisciplinario” es la nueva obra de la Dra. Alicia Elbert que revoluciona el abordaje de la diabetes y la enfermedad renal diabética

Cada capítulo combina la evidencia científica más reciente con la experiencia clínica de los autores, lo que convierte al libro en un recurso indispensable para la toma de decisiones en la práctica cotidiana.

Tasa de filtrado glomerular (TFG) mL/min/1,73 m²			Albuminuria mg/g (RAC)				
			A1		A2	A3	
			Normal	Leve	Moderado	Severo	Nefrótico
			< 10	10-29	30-300	> 300	> 2200 ***
E1	Alto	> *					
	Normal	≥ 90, < *					
E2	Levemente disminuido	89-60					
E3a	Leve a moderadamente disminuido	59-45					
E3b	Moderado a severamente disminuido	44-30					
E4	Severamente disminuido	29-15					
E5	Falla renal	< 15					
E5 D/T	Falla renal (diálisis/trasplante)	**	Tratamiento de reemplazo renal (TRR)				

Riesgo leve

Bajo riesgo (si no hay otro marcador de riesgo)

Riesgo moderado

Riesgo alto

Riesgo muy alto

Riesgo mayor

* Hiperfiltrado: tasa filtrado glomerular más 2 DS por encima de edad-sexo.
** TFG: según criterios de ingreso a TRR.
*** Rango nefrótico/síndrome nefrótico, RAC > 2200 mg/g o proteinuria > 3,5 g/día.

Clasificación de la enfermedad renal crónica

Un prólogo que invita a repensar el modelo de atención

En el prólogo, la Dra. Elbert recuerda cómo en 2009, durante una jornada de consenso entre la SAD y la SAN, comenzaron a delinearse las primeras recomendaciones para el **tratamiento de la**

Con el tiempo, el advenimiento de nuevas terapias y una mejor comprensión de la fisiopatología hicieron necesaria una actualización profunda, que hoy se concreta en este volumen.

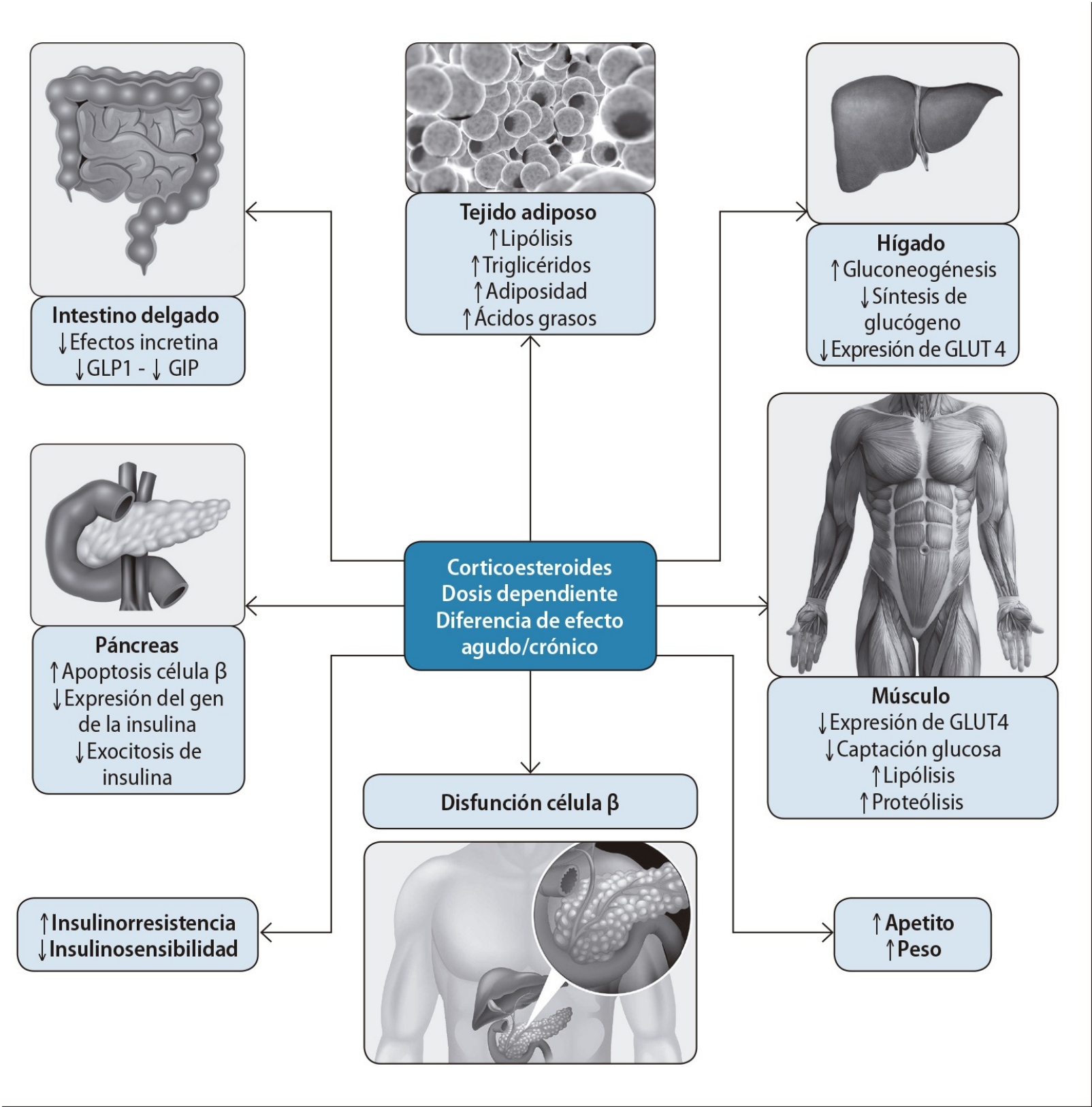
Uno de los ejes más relevantes que plantea la autora es el cambio de paradigma en la atención. El modelo tradicional “glucocéntrico”, centrado únicamente en el control de la glucemia, ha dado paso a una mirada centrada en el paciente, no solo desde el control metabólico, sino también considerando múltiples variables clínicas: **riesgo cardiovascular, insuficiencia cardíaca**, función renal y comorbilidades.

El enfoque se sostiene en el concepto de trabajo transdisciplinario. A diferencia de la labor multidisciplinaria, en la que cada especialidad aporta su saber de manera independiente, lo transdisciplinario implica la integración de conocimientos y habilidades en un espacio común.

En este sentido, **nefrólogos, diabetólogos, nutricionistas, cardiólogos, endocrinólogos** y otros profesionales interactúan en un terreno compartido, generando un criterio unificado, compartido y superador, que redunda en una mejor atención del paciente.

La autora destaca además que el proceso de escritura comenzó en **los inicios de la pandemia de COVID-19**, lo que supuso un reto adicional para los autores, todos ellos con intensa actividad asistencial y académica. Aun así, el esfuerzo colectivo permitió concretar un trabajo que, en palabras de Albert, “será de gran importancia y ayuda en la práctica clínica diaria y en la atención de pacientes”.

**Para adquirir este libro comunicarse por: Mail: comercial@lugones.com.ar
/Whatsapp: +54 9 11 2658-7144**



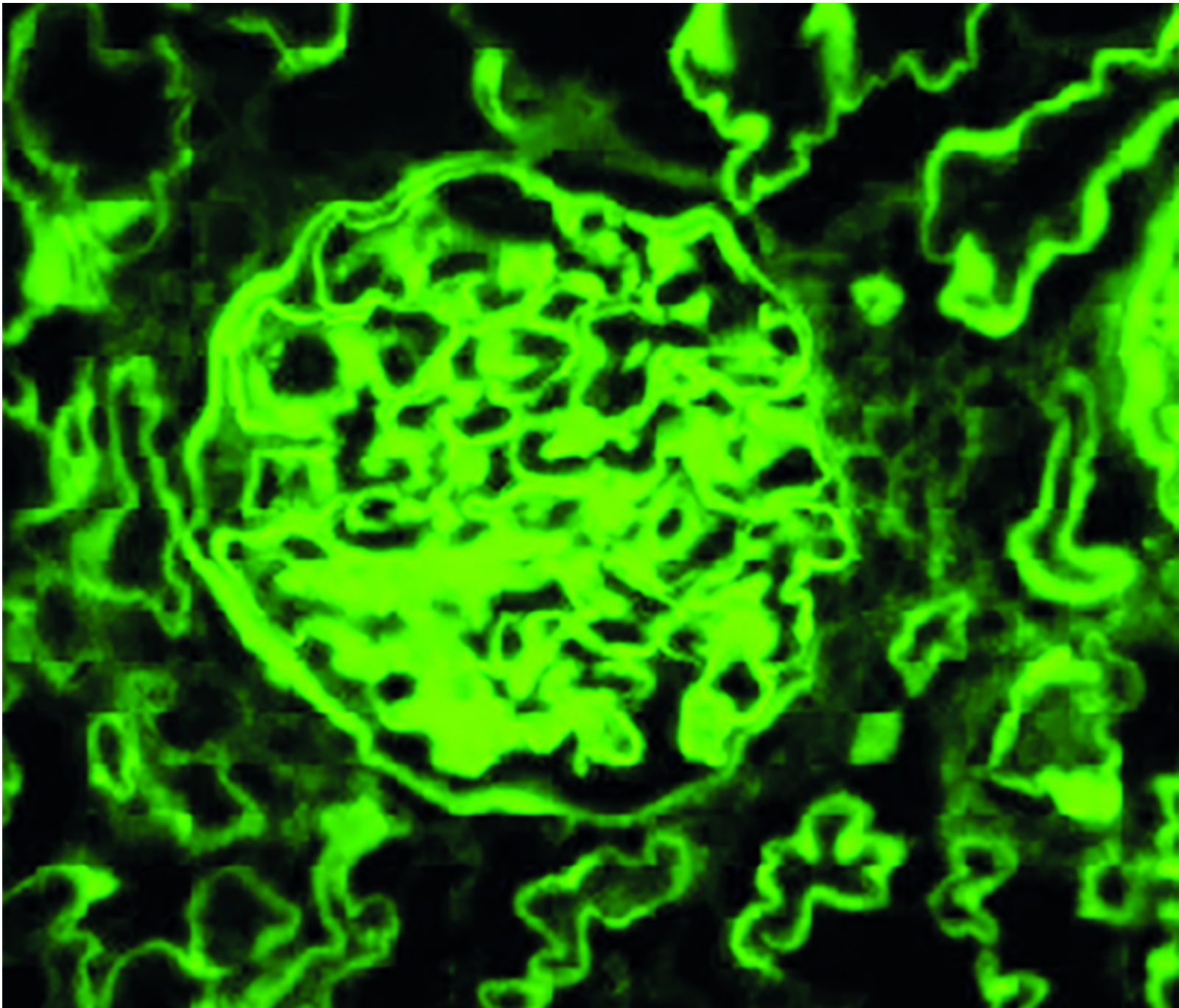
Efecto diabetogénico de los corticoesteroides. La DMPT es la combinación de disfunción de la célula B pancreática e insulinorresistencia. Los corticoesteroides inducen más resistencia a la insulina, tanto en el hígado y en el tejido adiposo como en la región periférica

Evidencia científica y nuevas terapias

En los últimos años, la investigación clínica ha puesto en evidencia el impacto positivo de fármacos innovadores en la prevención y el tratamiento de la enfermedad renal y cardiovascular en pacientes con diabetes. **Los inhibidores de SGLT2** y los agonistas de GLP-1 han demostrado beneficios significativos, abriendo un nuevo horizonte terapéutico.

El libro ofrece un análisis detallado de estas terapias, sus mecanismos de acción, las evidencias disponibles y su aplicación práctica en los distintos estadios de la enfermedad renal.

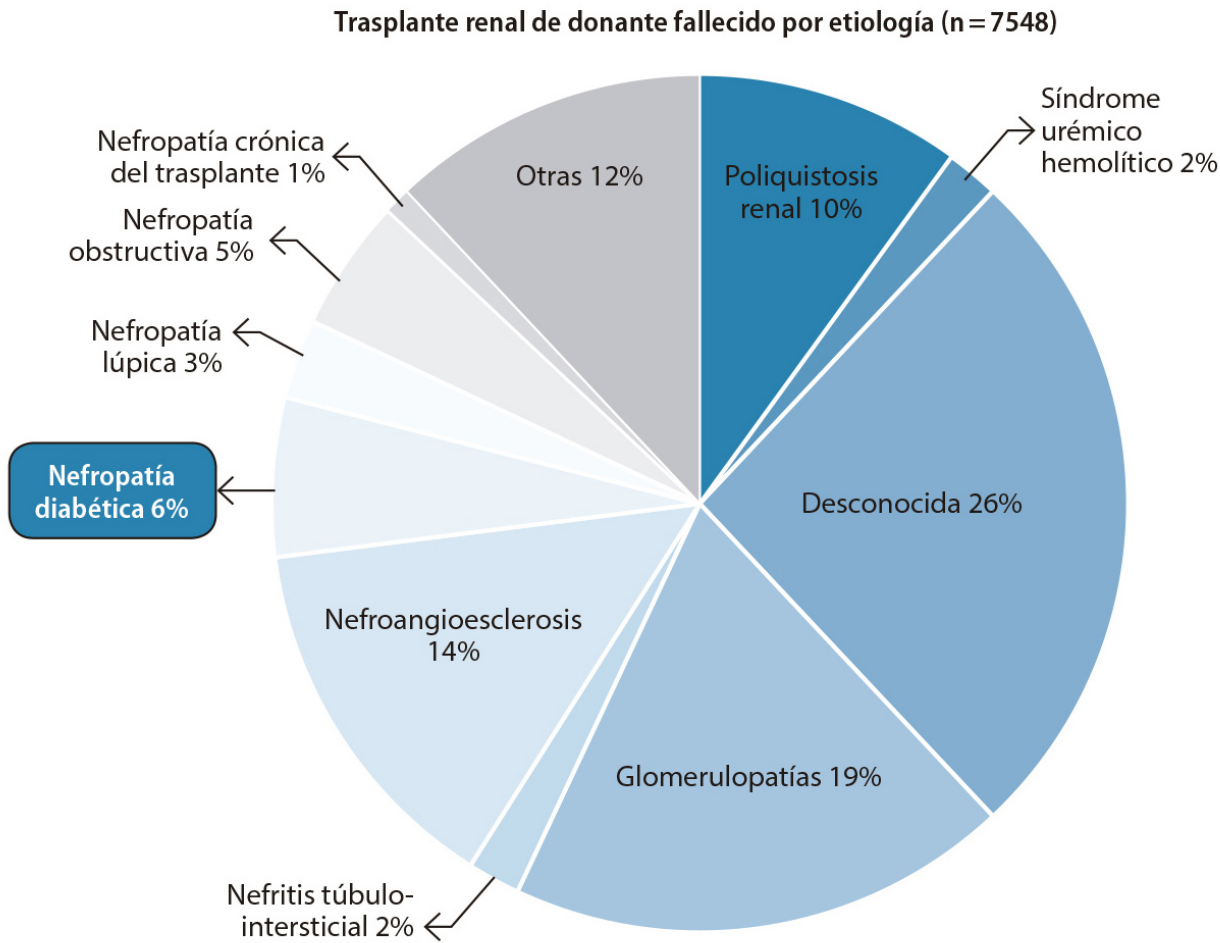
Además, aborda aspectos críticos como la selección del tratamiento farmacológico en función del perfil clínico de cada paciente, **la optimización del control glucémico** y la reducción de complicaciones asociadas.



En los últimos años, la investigación clínica ha puesto en evidencia el impacto positivo de fármacos innovadores en la prevención y el tratamiento de la enfermedad renal y cardiovascular en pacientes con diabetes

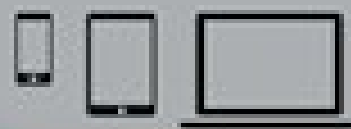
Un recurso imprescindible para la práctica médica

“Diabetes mellitus y riñón: Enfoque transdisciplinario” es más que un libro: es una invitación a transformar la práctica asistencial. Su valor radica no solo en la actualización de la evidencia científica, sino también en la construcción de un marco conceptual que impulsa un cambio real en la forma de abordar a los pacientes. Médicos clínicos, diabetólogos, nefrólogos, cardiólogos, endocrinólogos y nutricionistas encontrarán en esta obra una guía clara, rigurosa y aplicable, que contribuirá a disminuir la morbilidad y a mejorar la calidad de vida de **quienes viven con diabetes y enfermedad renal**



Solo el 6% de los pacientes trasplantados con donante fallecido tienen enfermedad renal crónica secundaria a enfermedad renal diabética

Incluye eBook



Alicia Elbert

Diabetes mellitus y riñón

Enfoque transdisciplinario



SOCIEDAD ARGENTINA
DE DIABETES



SAN SOCIEDAD ARGENTINA
DE NEFROLOGÍA

EDICIONES
Journal

Editorial: Ediciones Journal, Páginas: 389. 1ª Edición, 2022. ISBN: 9789878452203

**Para adquirir este libro comunicarse por: Mail: comercial@lugones.com.ar
/Whatsapp: +54 9 11 2658-7144**

Diabetes y piel: guía para profesionales



Una guía para profesionales que explora el vínculo entre la diabetes y la piel, con un abordaje integral y basado en la evidencia. En sus 18 capítulos aborda la dermatología, la diabetología, la medicina interna y la nutrición

 Lugones Editorial



Diabetes mellitus y riñón

- Una obra de consulta integral y práctica
- Entre los temas que se abordan se destacan
- Un prólogo que invita a repensar el modelo de atención
- Evidencia científica y nuevas terapias
- Un recurso imprescindible para la práctica médica

Referencia

Elbert A Diabetes Mellitus y Riñón. Enfoque transdisciplinario: 2022 (1)

ESTRENO EXCLUSIVO

14 OCTUBRE 2025 | 19:00 hs virtual

Esta comunicación es una invitación a un evento exclusivo organizado por Novo Nordisk Pharma Argentina S.A. dirigido a profesionales de la salud con contenido promocional. Al ingresar al link o QR para registrarte y participar te redireccionarás al sitio web de titularidad de Novo Nordisk Pharma Argentina S.A.

Para inscribirte en nuestro evento lanzamiento escaneá el código QR.

SEMANAL

wegovy®

semaglutida inyectable 2.4 mg

*2.4 mg corresponde a la dosis de mantenimiento de semaglutida una vez a la semana.

▶ Redefiniendo la historia de la obesidad

Una nueva serie está por comenzar.

ESTRENO EXCLUSIVO

14 OCTUBRE 2025 | 19:00 hs virtual

Esta comunicación es una invitación a un evento exclusivo organizado por Novo Nordisk Pharma Argentina S.A. dirigido a profesionales de la salud con contenido promocional. Al ingresar al link o QR para registrarte y participar te redireccionarás al sitio web de titularidad de Novo Nordisk Pharma Argentina S.A.

Para inscribirte en nuestro evento lanzamiento escaneá el código QR.

SEMANAL

wegovy®

semaglutida inyectable 2.4 mg

*2.4 mg corresponde a la dosis de mantenimiento de semaglutida una vez a la semana.

▶ Redefiniendo la historia de la obesidad

Una nueva serie está por comenzar.

Diabetes

-
- Alicia Elbert, Diabetes, Diabetes mellitus y riñón. Enfoque transdisciplinario, Enfermedad renal crónica, Enfermedad renal diabética, Libro Alicia Elbert, Riñón, sociedad argentina de diabetes, Sociedad Argentina de Nefrología, Wegovy
- <

Día Mundial de la Diabetes 2025: dieta DASH4D

>
- >

Día Mundial de la Osteoporosis 2025

LUGONES EDITORIAL©

ISSN 3072-7839

EDITORIAL BIOTECNOLÓGICA S.R.L.
TEL.: (+5411) 4782-5600
CEL.: (+54911) 2658-7144
ADMINISTRACION@LUGONES.COM.AR

AV. CURAPALIGÜE 202,
PISO 9° B (1406)
CIUDAD DE BUENOS AIRES, ARGENTINA



Ciencia Lugones

LUGONES EDITORIAL© 2025

POLÍTICAS TÉRMINOS Y CONDICIONES

